

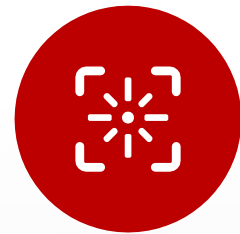


## SERIE UV

Máquina de marcado láser UV

Potencia media de salida:

5W/10W



Marcado superfino



Velocidad de marcado

200 m/min

### DESCRIPCIÓN DEL PRODUCTO

El codificador láser UV es un modelo que permite el marcaje continuo de alta velocidad diseñado para mejorar la productividad. Maneja una velocidad de marcado en línea de producción de hasta 200 m/min (números y letras de una sola línea de 2 mm de altura). Proporciona una identificación de aplicaciones de alta velocidad y alto rendimiento.

Se utiliza principalmente en la codificación de productos, contra la falsificación en medicamentos y las industrias de envasado de alimentos. Este modelo admite funciones para impresión de datos variables como número de serie, número de lote, fechas, código de barras, código bidimensional, salto automático de número, etc., para satisfacer las necesidades de clientes de diferentes sectores e industrias.

La codificadora de marcado láser serie UV es ampliamente utilizada en varios tipos de tuberías, películas plásticas, tapas de botellas plásticas y otros materiales como PPR, PVC, PE, etc. Se utiliza ampliamente en la producción de envases de alimentos y bebidas, alcohol, productos lácteos, componentes electrónicos, productos médicos, productos de cuidado personal, tabaco, materiales químicos de construcción y otros campos, para el marcado de fechas de caducidad, números de lote, turnos, nombres y logotipos de fabricantes y otros gráficos y textos.

### Contáctanos

Ofic. (55) 7045-8660, 61 y 62

✉ info@marksystem.com.mx



WhatsApp Empresarial  
(55) 2705 0024

www.marksystem.com.mx

## CARACTERÍSTICAS DEL PRODUCTO

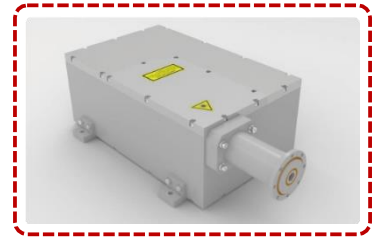


### VELOCIDAD DE MARCADO DE HASTA 200 METROS POR MINUTO

Se trata del sistema de codificación láser de marcaje más rápido del sector, con una velocidad de marcaje de hasta 200 m/min (una sola línea de números y letras de 2 mm de altura), que pueden utilizarse en líneas de producción de velocidad media o alta

### FUENTE LÁSER UV FIABLE Y DE ALTA CALIDAD

Adopta una fuente de láser ultravioleta de estado sólido con una estructura de resonador compacto ultra estable, cuyas ventajas incluyen una alta eficiencia de conversión electro-óptica, buena calidad del haz, alta fiabilidad, larga vida útil, funcionamiento sin mantenimiento, etc.

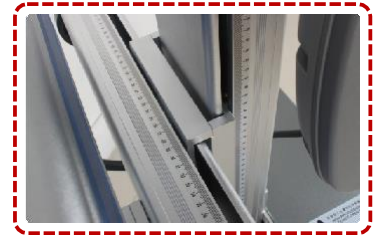


### DISEÑO COMPACTO Y CONFIGURACIÓN FLEXIBLE

Este modelo utiliza un cabezal de marcaje láser compacto para lograr una integración sencilla que reduzca los costes de instalación y mejore la flexibilidad de posicionamiento.

### MODO DE INSTALACIÓN FLEXIBLE, AJUSTE CÓMODO Y RAPIDO

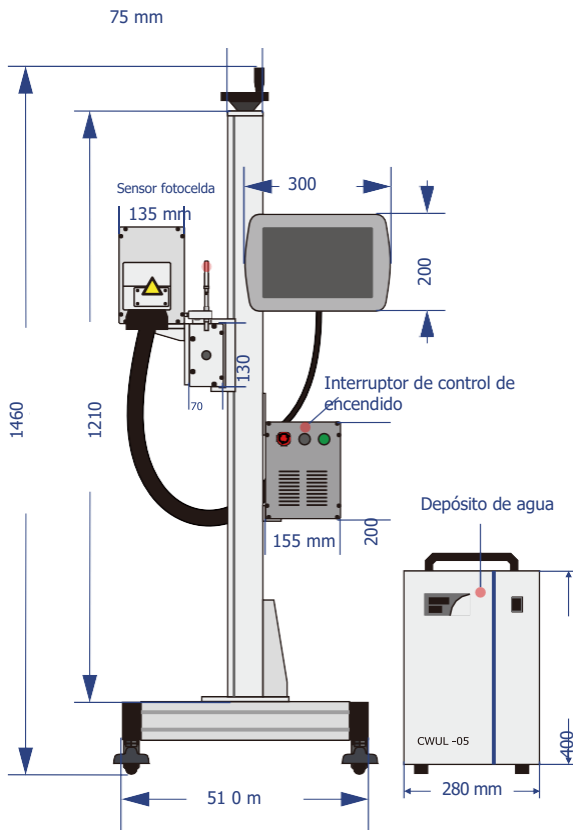
El modelo está especialmente diseñado para adaptarse a cualquier línea de producción al ajustar la posición del cabezal de una forma flexible para su instalación y uso. El marco puede ajustarse horizontal y verticalmente y el cabezal de marcado puede girar 360 ° para posicionar el lente donde la aplicación lo requiera



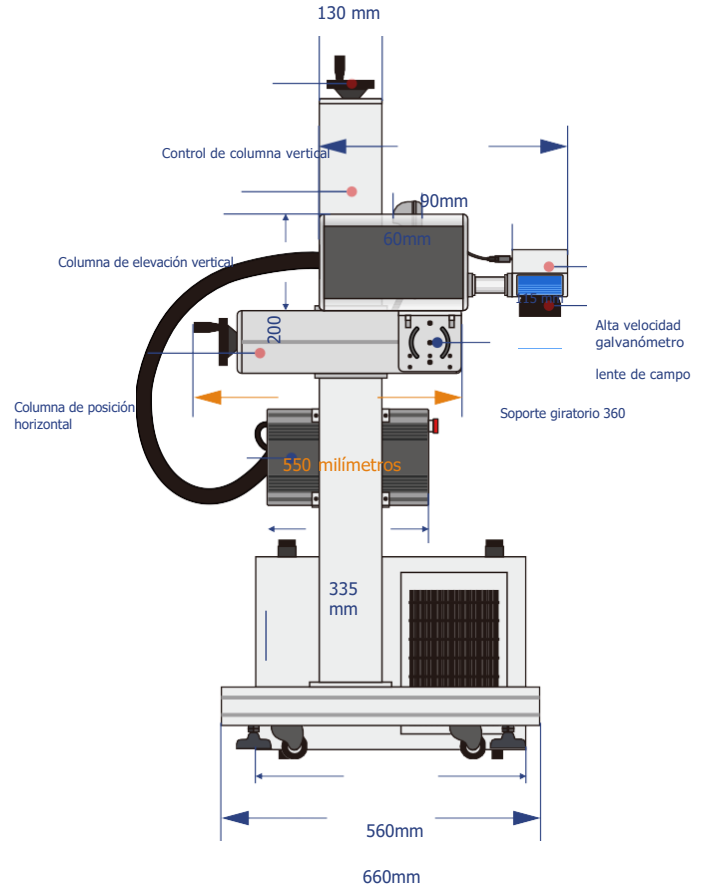
## PARÁMETROS DEL EQUIPO

Serie de modelos		Serie UV	
Modelo		LT05U	LT10U
Parámetros láser	Potencia de salida	5W	10W
	Calidad del haz de luz	≤1.2	
	Longitud de onda del láser	355 nm	
	Frecuencia de impulsos	20-200 kHz	40-300 kHz
	Diámetro del haz de salida	0,7±0,1 mm	0,8±0,1 mm
	Estabilidad de la potencia de salida	3%	
	Vida del generador	20.000 horas	
Propiedades ópticas	Rango de marcado	100~300mm (rango opcional)	
	Profundidad de grabado	≤1mm (dependiendo de la potencia y el tiempo)	
	Velocidad de grabado	≤10000mm/s	
	Precisión de repetición	±0,002	
	Ancho mínimo de la línea de marcado	0,1 mm	
	Altura mínima de los caracteres	0,15 mm	
Utilizar el entorno	Refrigeración	Refrigeración externa por agua	
	Suministro eléctrico	500W / 220V / 50Hz (se puede conectar 110V)	
	Temperatura Humedad	0~40°, 30% HR 85%, debe instalarse un acondicionador de aire cuando se utilice fuera de este rango.	
Otros parámetros	Sistema operativo	Fly control system	
	Formato de archivo	El software admite texto, código QR, código de barras, número de serie, gráficos y otros contenidos de marcado.	
	Dimensiones	660X510X1460 milímetro	
	Tamaño del embalaje	Controlador: 850X510X280mm Depósito de agua: 680X430X57mm Soporte: 1350X350X280mm	
	Peso total	Incluido el depósito de agua de refrigeración, 89 kg	

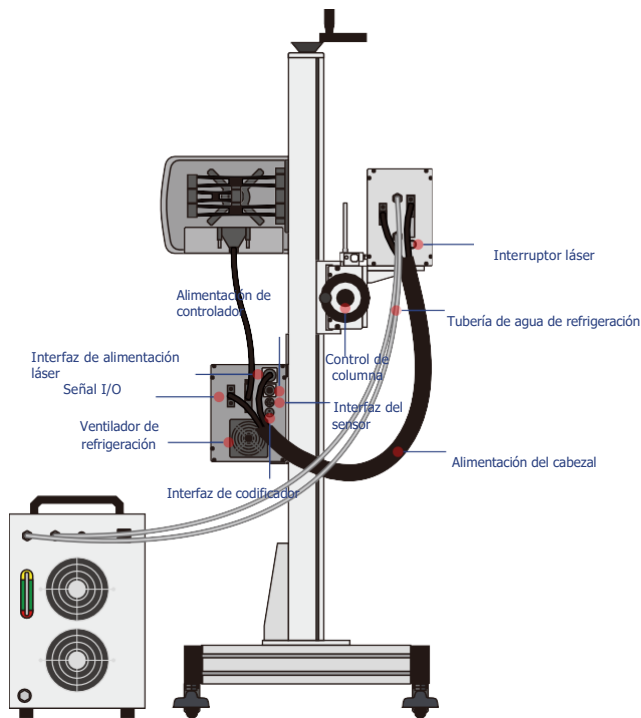
# MEDIDAS DEL EQUIPO



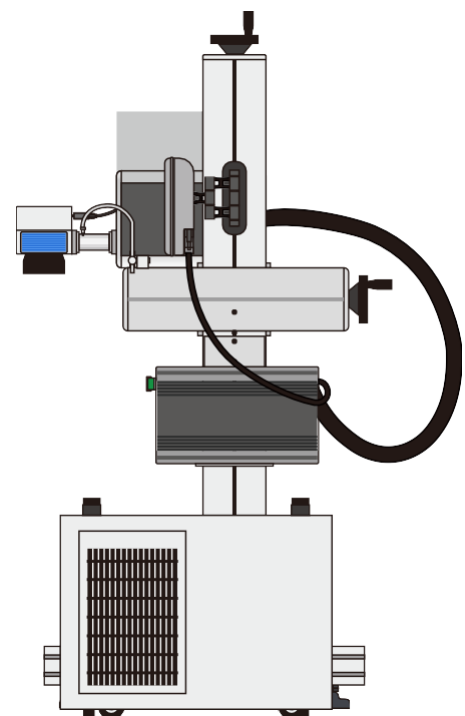
VISTA FRONTAL



VISTA LATERAL DERECHA



VISTA PARTE TRASERA



VISTA LATERAL IZQUIERDA